

Langlaufgemeinschaft Sankt Augustin
Geschäftsstelle
Zum Friedenskreuz 7 D-53797 Lohmar



Vereinsnummer der LLG St. Augustin im LVN : 1430

Tel. 02246 - 911 647 Mobil 0171 - 28 47 286
 Priv 02246 - 915 90 80
 info@LLG-St-Augustin.de, www.LLG-St-Augustin.de
 www.marathon-und-mehr.de

Lohmar, 05.11.2014

Vereinsnachrichten 55-14

**Startschuss unterm Förderturm
 Marathonpremiere beim 42. Herbstwaldlauf**

Was den bescheidenen Namen „Herbstwaldlauf“ trägt, ist in Bottrop seit 41 Jahren eine gute Tradition. Für letzten Sonntag gab es über 2000 Anmeldungen für die 42. Auflage. Dabei feierte in diesem Jahr der Marathon seine Premiere. Zudem können sich die LäuferInnen über 6,8 km, 10 km, 25 km und 50 km bespaßen oder bespaßen lassen.

Es war sehr voll in der „grünen Lunge“ von Bottrop. Ab 9 Uhr starten die Läuferinnen und Läufer zum 42. Herbstwaldlauf. Start- und Zielpunkt war wieder das Bergwerk Prosper Haniel. Von dort aus ging es über die fünf Distanzen durch das Rotbachtal und die Kirchheller Heide, vorbei am Heide- und Heidhofsee. „Wir haben hier einen tollen Landschaftslauf. 99 Prozent der Strecke

führten über Waldwege“. Die attraktive Streckenführung und eine über Jahre hinweg optimierte Organisation sind wohl auch die zwei Hauptgründe für den Boom, den der Herbstwaldlauf Jahr für Jahr erlebt.

Das Wetter war wie die Prognose – super. So war denn auch diese Rekordanmelde- und Teilnehmerzahl zu verstehen. Der neue Marathon bleibt aber eine Einmaligkeit, denn sie die Reverenz an die 42. Auflage. Das gesamte außergewöhnliche Geschehen vor Ort in einer ganz besonderen Umgebung sollte man einfach mal gesehen und erlebt haben.

MartinO war 2010 schon hier und schreibt: *Der Lauf hatte mir so gut gefallen dass ich ihn unbedingt noch mal laufen wollte. Ich wurde nicht enttäuscht. Das Wetter war bestens. Bei Sonnenschein die schöne Strecke durch den Wald. Feste matschfreie Wege, umgeben von buntem Laub, goldener Herbst pur. Besonders schön die zwei Seen welche unterwegs passiert werden. Neben der Strecke ist das zweite Highlight aus meiner Sicht die Nutzung der Waschkaue als Umkleide. Start und Ziel sind direkt am Bergwerk Prosper-Haniel. Dieses ist eines von noch zwei aktiven Steinkohle-Bergwerken im "Revier". Die Kaue hat ein besonderes Flair, das kann man nur hier erleben. Ich kannte es schon von 2010 und hatte sogar*

mein eigenes U-Schloss zum festmachen mitgebracht. Zunächst geht man lange gekachelte Korridore entlang bis man in eine riesige gut geheizte Umkleide gelangt. Vereinzelte begegnet man Bergmännern in ihrer typischen Kleidung.

In dem Duschraum nebenan könnten geschätzte 100 Personen gleichzeitig duschen. Die Kleidung bzw. die Tasche wird an den sogenannten Püngelhaken gehängt (ein Korb zum hineinlegen hängt auch daran) und mit einer Kette mehrere Meter bis unter die Decke gezogen.

Die Kette kann mit einem



Im November sind im Verein:

Walter Müller	21 Jahre
Harald Müller	21 Jahre
Herbert Bergold	17 Jahre
Arnold Pietras	17 Jahre
Jörg Schmidt	17 Jahre
Katja Ratte	15 Jahre
Antje Kucher	11 Jahre
Natalie Tesch	7 Jahre
Jörg Holzschneider	6 Jahre
Ulrike Steeger	2 Jahre
Susanne Kalb	1 Jahr

Wer ist wann und wo für die LLG am Start / gemeldet:

02.11. Bensberg, Tesch, Lennartz
02.11. Bottrop, Oberndörfer
08.11. Bonn, Zacher, Menzel
08.11. Bad Godesberg, MüllerH
09.11. Hennef, Steeger
15.11. Porz, Oberndörfer
23.11. Krausnick, LennartzBi, Lohrengel
30.11. Mondorf, Maatz
30.11. Wassenberg, Oberndörfer Sohni, Braun

Wer feiert seinen Geburtstag?

04.11. Anja Isabanner	44 Jahre
07.11. Werner Gieseler	55 Jahre
08.11. Frank Reinisch	56 Jahre
11.11.	

Sigurt Zacher
50 Jahre



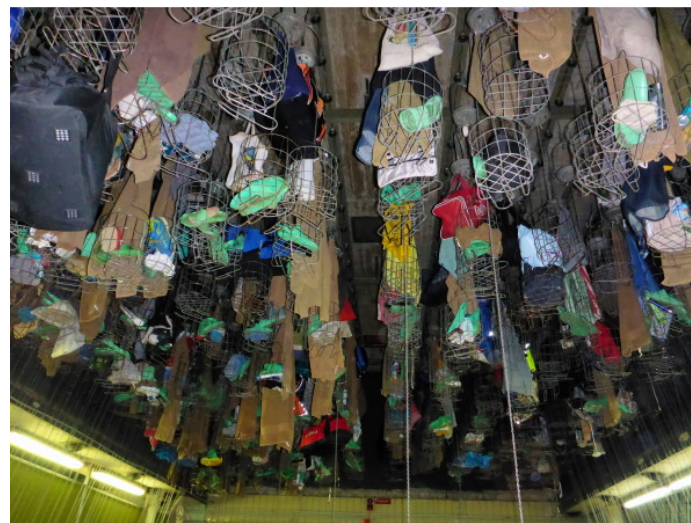
TRAININGSZEITEN/-Orte:

Montag, 18.00 Uhr	Menden
Dienstag, 18.30 Uhr	Rothenbach
Mittwoch, 18.00 Uhr	Aggerstadion
Donnerstag, 18.00 Uhr	Rothenbach
Samstag, 10.30 Uhr	Aggerstadion
Samstag, 16.00 Uhr	Rothenbach

Noch Startkarten für:

09.11. Hennef
15.11. Leverkusen
22.11. Essen
30.11. Mondorf
07.12. Leverkusen
14.12. Bad Honnef
31.12. Bonn

Weitere Veranstaltungen bitte nachfragen.



Schloss gesichert werden. Zwischen den Läufer-Körben sieht man Körbe mit Sicherheitsschuhen, Helm und kohleversetzter Kleidung.

Ständig hört man das Rasseln der Ketten, die Gespräche der Leute hallen charakteristisch durch die großen Räume. An den Wänden kann man auf großen Plakaten lesen, was man alles beachten bzw. nicht machen soll damit man keinen Ärger mit dem Kauenwart bekommt. Ich habe mich artig daran gehalten; nicht geraucht, keinen Dreck hinterlassen und meinen Püngelhaken wieder hochgezogen.

git Lennartz
rgen Steimel

Geschäftsführer : Udo Lohrengel
Kassierer : Wolfgang Menzel

WEIHNACHTSESSEN
Freitag, 05.12.2014 - ab 19 Uhr
Ins Dietrich's Buffeterie
 Am Turm 28
 (gegenüber Kaufland)
 Siegburg
 Anmeldung: familie.sohni@t-online.de

